

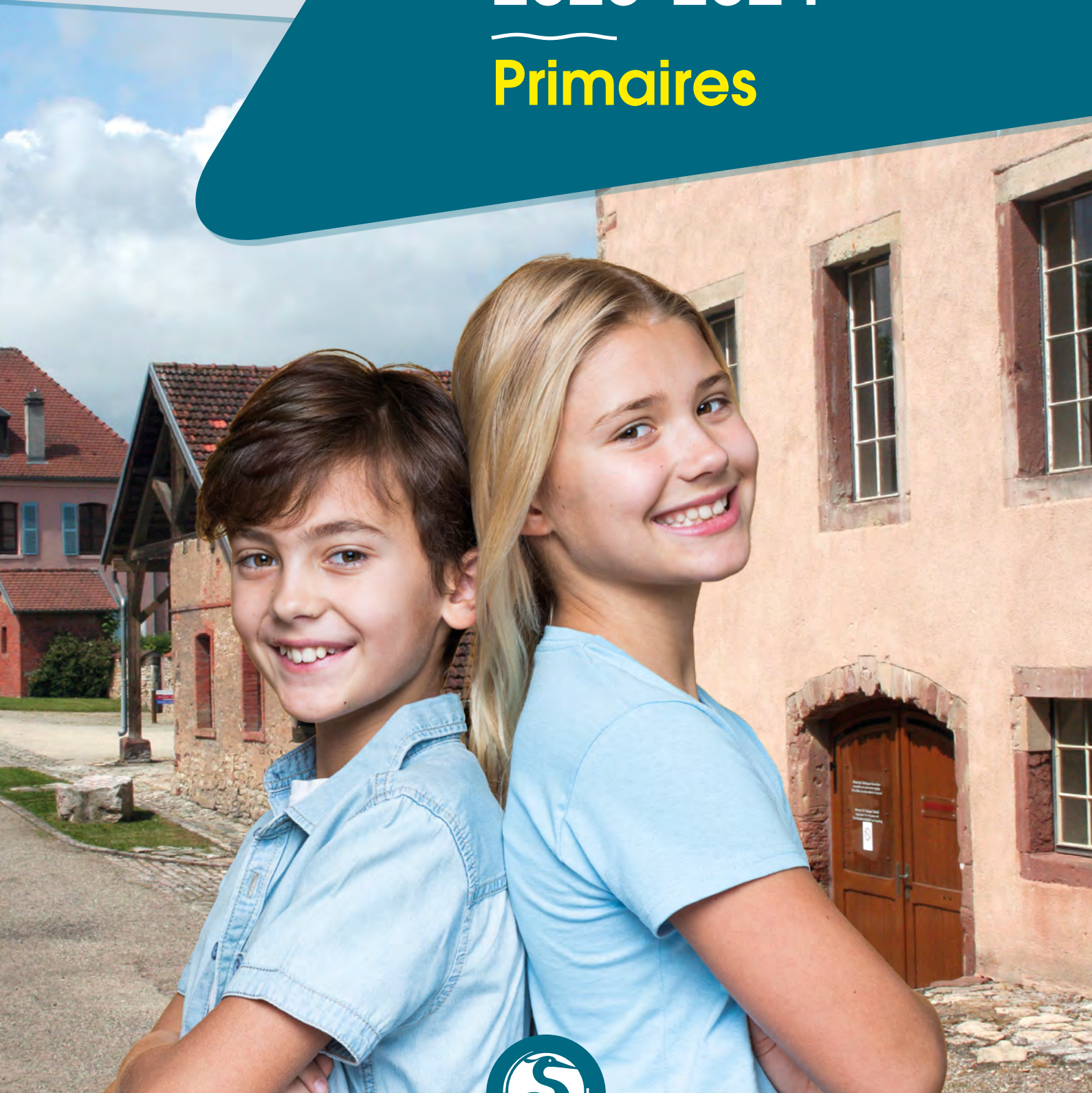


**MUSÉES DE
SARREGUEMINES**

Musée de la Faïence
Moulin de la Blies

Programme pédagogique 2023-2024

Primaires



sarreguemines

Programme pédagogique 2023-2024

Primaires

Sommaire

Les Musées de Sarreguemines	4
Le Musée de la Faience	4
Le Moulin de la Blies	5
Les expositions temporaires	6
L'offre pédagogique	8
L'offre en un clin d'œil !	9
Les offres à la loupe	10
Les offres à la loupe	12
Les projets d'éducation artistique et culturelle	20
Les informations pratiques	21
Je prépare ma visite	21
Réservation : Mode d'emploi	22
Les Musées à l'école	23
Ma venue aux Musées	24
Le bulletin d'inscription 2023-2024	25



Les Musées de Sarreguemines



Le Musée de la Faïence

Le Musée de la Faïence, situé en centre-ville, est installé dans

les anciens appartements de Paul

de Geiger qui a été directeur de la faïencerie de 1871 à 1914. Il propose une approche historique et culturelle de la production sarregueminoise : histoire de la manufacture, évolution des styles et des modes de vie.

1 Introduction à la céramique

Qu'est-ce que la céramique ? Quelle est la différence entre un biscuit, une porcelaine, une faïence et un grès ? Cet espace permet de le découvrir à travers plusieurs expérimentations : touché, sonorité, translucidité...

2 Histoire de la Faïencerie

Cet espace retrace les grandes périodes de l'histoire de la manufacture, depuis sa création en 1790 jusqu'à l'arrêt définitif de la production en 2007.

3 Céramique d'architecture

Des poêles aux panneaux décoratifs, la céramique de Sarreguemines envahit les intérieurs ! Les productions s'adaptent aux évolutions techniques, comme l'illustre la collection d'objets liés à l'éclairage (bougeoirs, lampe à pétrole, lampe électrique...).

4 Objets décoratifs

Vases, repose pipe, encriers... Ces objets du quotidien, témoins de modes de vie passés, montrent la diversité des styles qui ont inspiré les créateurs de la faïencerie.

5 Arts de la table

Autour de la grande table dressée, on découvre plusieurs services emblématiques de la Faïencerie de Sarreguemines. À travers eux se dessine l'évolution des styles ainsi que de l'art de recevoir.

6 Jardin d'Hiver

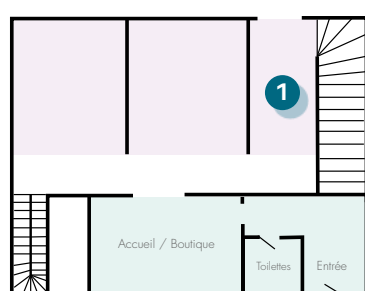
Érigé en 1880, le Jardin d'Hiver est la pièce emblématique du Musée de la Faïence. Sa fontaine en majolique, ses panneaux décoratifs et les vases majestueux qui l'ornent, témoignent de tout le savoir-faire de la Faïencerie de Sarreguemines.

7 Expositions temporaires

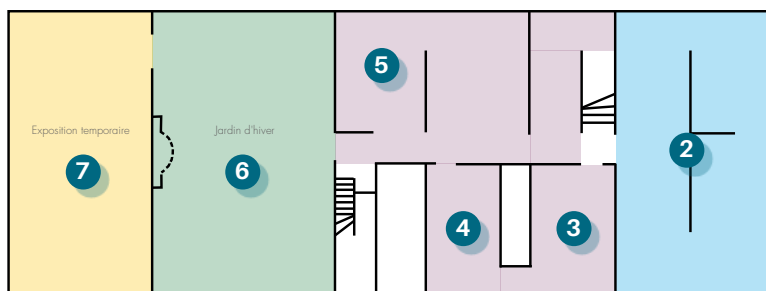
Le Musée propose régulièrement des expositions temporaires permettant d'approfondir certains aspects de l'histoire de la manufacture et de sa production.

8 Céramique d'hygiène

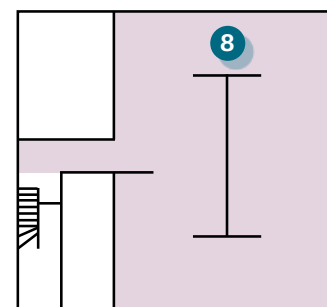
Au 19^{ème} siècle, la faïence devient le matériau hygiénique par excellence. Les revêtements muraux et les objets en faïence se retrouvent partout : commerces de bouche, pharmacies et hôpitaux, du cabinet de toilette à la salle de bain contemporaine.



RdC



1^{er} étage



2^{ème} étage

Le Moulin de la Blies

Le site du Moulin de la Blies, situé en bordure de ville, était une unité spécialisée dans la préparation des pâtes céramiques. Il a fait l'objet d'un vaste projet de réhabilitation et regroupe aujourd'hui deux espaces : le Musée des Techniques Faïencières et le Jardin des Faïenciers.

Le site propose une approche historique et technique de la céramique.



1 Le Jardin des Faïenciers

Conçu autour des ruines des bâtiments de production de pâtes à faïence, le Jardin des Faïenciers se compose de plusieurs espaces thématiques, inspirés de la mémoire du lieu et des sujets décoratifs floraux faïenciers.

2 La Maison du directeur

L'ancienne maison du directeur, réaménagée en centre d'interprétation, présente l'histoire du site du Moulin de la Blies et les conditions de travail de ses ouvriers.



3 Le Musée des Techniques Faïencières

4 La fabrication des pâtes

Comment fabrique-t-on de la céramique ? Quelles

sont les matières premières que l'on doit utiliser ? La recette de la pâte céramique n'aura plus de secrets pour vous !

5 Le façonnage d'objets en céramique

En passant par les différents postes de travail (coulage, estampage, calibrage...) vous découvrez les techniques de façonnage pratiquées à la faïencerie et leurs spécificités. Dans le cadre des visites guidées, des démonstrations vous sont proposées.

6 La décoration des pièces

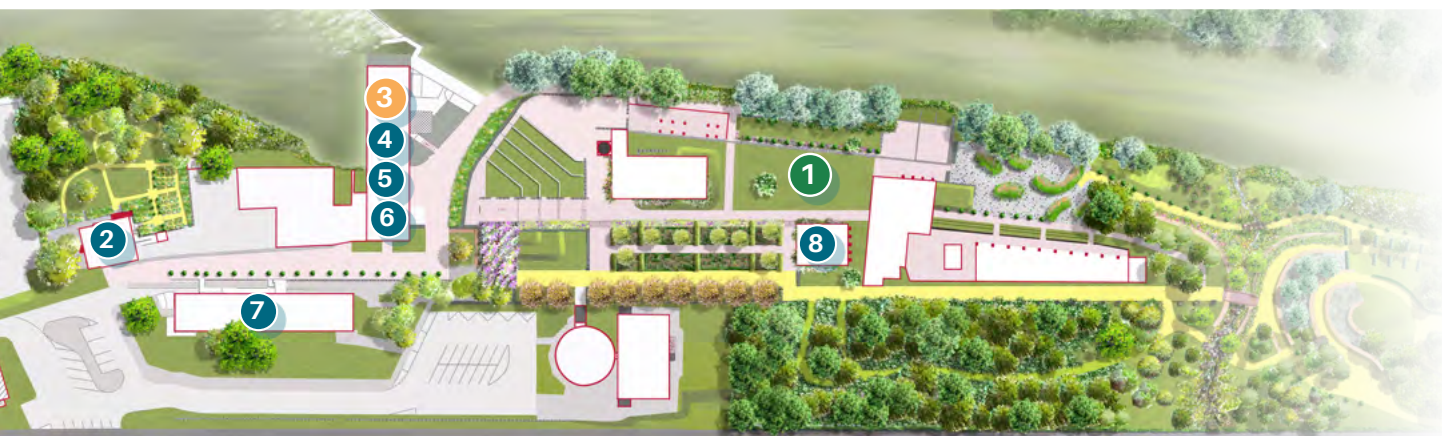
Des décors peints à la main aux sérigraphies, au fil du temps, la faïencerie dispose d'un panel de plus en plus large de techniques pour décorer sa production.

7 La Petite Fabrique

La Petite Fabrique a été conçue comme une unité de production. Lorsque les jeunes passent le seuil de la porte, ils sont transportés dans une manufacture du 19^{ème} siècle. Après avoir déposé leurs affaires au vestiaire et revêtu leur tablier, ils pointent puis s'installent à leur poste de travail pour découvrir, selon les ateliers, les techniques de façonnage ou de décorations d'autrefois.

8 La Poterie

La Poterie est un atelier aménagé pour s'exercer au modelage de la terre. On y découvre des techniques de l'art céramique, des pratiques, des gestes et on y expérimente différents processus sensoriels de création.



Les expositions temporaires

RACINES-WURZELN, céramiques du Westerwald

Moulin de la Blies

Jusqu'au 29 octobre 2023

« RACINES-WURZELN » présente quatre céramistes originaires du Westerwald, quatre univers artistiques pour promouvoir la création contemporaine dans le domaine des Arts du feu et fêter l'amitié franco-allemande. Les oeuvres de Claudia Becher, Annelene Beyer, Sabrina Molz et Barbara Reiter mettent en valeur nos racines, qu'elles soient végétales, familiales ou culturelles...

MADE IN IEAC ACTE 8

Moulin de la Blies

Décembre à février 2024

Le Moulin de la Blies accueillera en fin d'année une sélection de jeunes diplômés de l'Institut Européen des Arts Céramique de Guebwiller (IEAC) pour « MADE IN IEAC Acte 8 », un partenariat qui vise à promouvoir la nouvelle création céramique.

Moulin de la Blies Printemps 2024

Quand les pièces patrimoniales sorties des collections des Musées dialoguent avec les œuvres céramiques contemporaines... Les pièces ornées d'émaux cristallins - plus connues sous le nom de « cristallisations » - ont connu un grand succès de la fin du 19^{ème} siècle, partout en Europe. La Faïencerie de Sarreguemines a profité de cet engouement pour développer sa propre production.

Cette exposition inédite, tout en expliquant plus en détails cette technique spécifique, offre un regard nouveau sur des œuvres qui demeurent une source d'inspiration pour les céramistes du 21^{ème} siècle.



Au Pichet Kitsch - Avec Punch, Triton, Barberousse et Cie

Musée de la Faïence

Jusqu'au 24 décembre 2023

Les pichets kitschs sont de sortie !

Ils s'appellent Punch, Barberousse ou encore Tête de fou dans les catalogues de vente de la Faïencerie et, dès leur apparition vers 1880 à Sarreguemines, ils ont rencontré un succès incontestable... Pendant plusieurs décennies, ils ont fait la promotion d'une marque, dénoncé des traits de caractère ou rendu hommage à une personnalité, une profession ou une nation. Le Musée de la Faïence met en valeur cette production incontournable de la manufacture, tombée dans l'oubli après la Seconde Guerre mondiale mais qui a su séduire à nouveau la clientèle des années 1990.



L'art déco s'invite à table

Musée de la Faïence

De février à décembre 2024

Des lignes droites, des figures géométriques, un style épuré... L'art déco s'invite à table à Sarreguemines ! Ce style mondialement connu, qui a touché tous les domaines de l'architecture aux arts décoratifs, n'a pas échappé à la Faïencerie de Sarreguemines qui l'a largement décliné dans sa production, notamment sur les services de table produits dès les années 1920. Les artistes de la manufacture, influencés par le travail d'artistes parisiens redécouverts après le retour de Sarreguemines à la France en 1918 autant que par les dessinateurs venus ou formés en Allemagne pendant l'Annexion, ont su élaborer de très nombreux décors pour satisfaire leur clientèle durant l'entre-deux-guerres. Cette exposition sera l'occasion d'admirer les œuvres et les croquis d'artistes de renom tels que Jean Luce ou encore Georges Hermann, entre autres, mais aussi le travail exceptionnel de tous les dessinateurs industriels anonymes, indispensables au rayonnement de la Faïencerie de Sarreguemines...





Notre mission est d'accueillir les jeunes afin de les accompagner dans leur découverte des pratiques artistiques et culturelles, à travers nos collections.

Découverte de l'histoire d'une manufacture, des techniques de production céramique, de l'évolution des conditions de travail, des modes de vie, des styles, sensibilisation à l'environnement... les approches sont diverses et variées.

Notre objectif est de les aider à développer leur curiosité grâce à la rencontre avec les œuvres et leurs histoires et de les amener à s'exprimer, à travers les mots ou la pratique artistique.

Projets pédagogiques

Vous avez un projet pédagogique avec votre classe ?

Contactez l'équipe de médiation des Musées !

Nous pouvons vous accompagner dans vos projets en vous proposant, dans la mesure du possible, de co-construire des offres adaptées à vos besoins.

Les programmes sont définis avec l'équipe de médiation au moment de la réservation.

L'offre en un clin d'œil !

	Site	Niveau					Type d'offre				
		CP	CE1	CE2	CM1	CM2					
À la découverte du Musée de la Faïence 		✓	✓	✓	✓	✓		septembre à juin	30	1h	gratuit
À la découverte du Musée des Techniques Faïencières		✓	✓	✓	✓	✓		septembre à juin	30	1h30	gratuit
C'est du propre !*		✓						septembre à juin	15	45min	gratuit
Sur les traces de la Faïencerie				✓	✓	✓		avril à juin	30	1h45	gratuit
Travailler aux Faïenceries au 19^{ème} siècle					✓	✓		septembre à juin	30	1h30	gratuit
Visite du Jardin des Faïenciers		✓	✓	✓	✓	✓		avril à juin	25	1h30	gratuit
Les créatures fantastiques * 			✓	✓	✓	✓		septembre à juin	30	1h30	gratuit
L'atelier de création		✓	✓	✓	✓	✓		septembre à juin	30	2h	gratuit
L'atelier de façonnage				✓	✓	✓		septembre à juin	25	2h30	4€**
L'atelier de décoration		✓	✓	✓	✓	✓		septembre à juin	25	3h	4€**
1, 2, 3 Créa					✓	✓		septembre à juin	25	8h	4€**

* Offre disponible en version « Les Musées à l'école ! » (voir page 23)

** 4€ par pièce (si acquisition des objets réalisés)

Les objets ne peuvent pas être emportés le jour de l'activité. Ils nécessitent un temps de séchage et/ou de cuisson (environ 15 jours).
Le règlement s'effectue le jour de la visite.

À la découverte du Musée de la Faïence



Une première découverte du Musée de la Faïence.

Musée de la Faïence

👁️ Visite

📖 CP au CM2

📅 De septembre à juin

👥 30 élèves

🕒 1h

🆓 Gratuit

🇩🇪 Option allemand

Qu'est-ce qu'un musée ? Pourquoi un musée de la faïence à Sarreguemines ? Et qu'est-ce que c'est la faïence ?... Autant de questions auxquelles cette première visite découverte va permettre de répondre.

Les enfants parcourent les différentes salles du musée, se familiarisent avec le lieu. Ils découvrent les grandes lignes de l'histoire des Faïenceries de Sarreguemines. On les accompagne dans l'observation des œuvres : couleurs, formes, fonction....



À la découverte du Musée des Techniques Faïencières



Une première découverte de la fabrication d'objets en faïence à Sarreguemines.

Musée des Techniques Faïencières

👁️ Visite

📖 CP au CM2

📅 De septembre à juin

👥 30 élèves

🕒 1h30

🆓 Gratuit

Accompagnés d'un médiateur, les enfants suivent les différentes étapes nécessaires à la fabrication d'un objet en faïence. Depuis le traitement des matières premières jusqu'à la dernière cuisson, ils parcourent les différents ateliers de la manufacture d'autrefois, partent à la rencontre des ouvriers, de leurs outils...

La visite est ponctuée de démonstrations afin de faciliter la compréhension des principales techniques de façonnage utilisées par la Faïencerie de Sarreguemines.



C'est du propre !

Une visite ludique pour découvrir l'hygiène et l'évolution de ses pratiques.



Musée de la Faïence

👁️ Visite

📖 CP

📅 De septembre à juin

👥 15 élèves

🕒 45 min

🆓 Gratuit

Cette visite propose une découverte ludique de l'hygiène et de ses pratiques. Qu'est-ce que l'hygiène ? Pourquoi se lave-t-on ? Comment se lavait-on autrefois ? Quels objets utilisait-on ?

Le parcours est ponctué d'activités pour apprendre en s'amusant : puzzle, dégustation, découverte de l'hygiène à travers le monde, les enfants pourront même être les acteurs d'une expérience fascinante !

À l'école

📖 CP

📅 De septembre à juin

👥 1 classe

🕒 45 min

🆓 Gratuit

Les
Musées
à l'école !

(p.22)



Sur les traces de la Faïencerie



Un parcours ludique dans Sarreguemines à la recherche des traces laissées par la Faïencerie.

Départ au **Musée de la Faïence**

👁️ Visite

📖 CE2 au CM2

📅 D'avril à juin

👥 30 élèves

🕒 1h45

🆓 Gratuit

Le départ se fait au Musée de la Faïence. Les enfants s'équipent (carnet d'explorateur, jumelles, boussole...) puis partent pour une excursion urbaine, qui les conduit sur les lieux et les vestiges de la Faïencerie de Sarreguemines.

Une façon ludique et pédagogique de se familiariser avec l'histoire de la ville, de ses bâtiments, et l'occasion d'apprendre à se repérer sur un plan, d'utiliser une boussole et d'observer des détails architecturaux avec des jumelles !



Travailler aux Faïenceries au 19^{ème} siècle



La découverte des Faïenceries au 19^{ème} siècle, à travers le monde ouvrier.

Musée des Techniques Faïencières

👁️ Visite

📖 CM1 et CM2

📅 De septembre à juin

👥 30 élèves

🕒 1h30

🆓 Gratuit

La visite met en avant les ouvriers qui travaillaient dans les différents ateliers de la Faïencerie au 19^{ème} siècle. On découvre ainsi l'organisation d'une unité de production industrielle : segmentation des tâches, mécanisation, chronométrage... et l'évolution des conditions de travail des ouvriers.

Des démonstrations sur des postes de travail reconstitués permettent d'illustrer les différents ateliers.



Visite du Jardin des Faïenciers

Une balade au grand air à la découverte du Jardin des Faïenciers.



Jardin des Faïenciers

👁️👉 Visite + atelier

📖 CP au CM2

📅 D'avril à juin / le jeudi

👥 25 élèves

🕒 1h30 min

🆓 Gratuit

Cette découverte du jardin est avant tout une promenade ludique. Les enfants sont invités à écouter les bruits qui les entourent (ruisseau, oiseaux, vent...), à respirer l'odeur des plantes (fleurs, herbes aromatiques...) et à observer.

Qu'est-ce qu'une plante ? Comment pousse-t-elle ? Quel est le rôle des insectes ? Après avoir découvert le fonctionnement du jardin : place à l'atelier ! Les enfants sèment des graines dont ils vont devoir prendre soin pour les voir pousser.



Les créatures fantastiques



Un parcours décalé à la découverte des créatures fantastiques du musée.

Musée de la Faïence

👁️👋 Visite + atelier

📖 CE1 au CM2

📅 De septembre à juin

👥 30 élèves

🕒 1h30

🆓 Gratuit

🇩🇪 Option allemand

À l'aide d'indices, les enfants doivent débusquer les créatures imaginaires qui ornent les pièces du musée. Une visite ludique, sous forme d'enquête, qui les conduit à la rencontre de sirènes, griffons, faunes...

Après avoir fait la connaissance de ces créatures de légende, les enfants créent à leur tour un être hybride en découpant et assemblant des photographies d'animaux.

À l'école

📖 CE1 au CM2

📅 De septembre à juin

👥 1 classe

🕒 1h

🆓 Gratuit

Les
Musées
à l'école !
(p.22)



L'atelier de création

Une immersion dans l'atelier de création de la Faïencerie.



Musée de la Faïence

👁️👉 Visite + atelier

📖 CP au CM2

📅 De septembre à juin

👥 30 élèves

🕒 2h

🆓 Gratuit

Les enfants se plongent dans l'univers des créateurs de la Faïencerie de Sarreguemines. Au cours de la visite, ils découvrent le fonctionnement de la manufacture, sa hiérarchie et le rôle de l'atelier de création dans la conception des objets produits par la faïencerie.

Ils se glissent ensuite dans la peau d'un créateur qui doit concevoir une nouvelle pièce répondant au cahier des charges rédigé par la direction. Après avoir imaginé leur projet, ils produisent un dessin à l'échelle pour le présenter.



L'atelier de façonnage

Une immersion dans les ateliers de façonnage de la Faïencerie de Sarreguemines.



Musée des Techniques Faïencières et Petite Fabrique

👁️👋 Visite + atelier

📖 CE2 au CM2

📅 De septembre à juin

👥 25 élèves

🕒 2h30

💰 4€*

La visite permet aux élèves de découvrir les différentes techniques de façonnage et les conditions de travail des ouvriers dans ces ateliers.

En passant le seuil de la Petite Fabrique, ils sont immergés dans le monde ouvrier. Après avoir déposé leurs affaires et enfilé leurs tabliers dans les vestiaires, ils pointent puis se rendent dans l'atelier de façonnage. Là, ils s'essaient aux techniques du coulage et de l'estampage en suivant les consignes du chef d'atelier, tels des apprentis ouvriers.

** 4€ par pièce (si acquisition des objets réalisés). Les objets ne peuvent pas être emportés le jour de l'activité. Ils nécessitent un temps de séchage et/ou de cuisson (environ 15 jours). Le règlement s'effectue le jour de la visite.*



L'atelier de décoration

Une immersion dans les ateliers de décoration de la Faïencerie de Sarreguemines.



Musée des Techniques
Faïencières et Petite
Fabrique

👁️👋 Visite + atelier

📖 CP au CM2

📅 De septembre à juin

👥 25 élèves

🕒 3h

💰 4€*

La visite permet aux élèves de découvrir l'évolution des techniques de décoration et le travail des ouvriers dans ces ateliers.

En passant le seuil de la Petite Fabrique, ils sont plongés dans le monde ouvrier. Après avoir déposé leurs affaires et enfilé leurs tabliers dans les vestiaires, ils pointent puis se rendent dans l'atelier de décoration. Là, ils s'essayent au décor sur biscuit de faïence en suivant les consignes du chef d'atelier, tels des apprentis ouvriers.

** 4€ par pièce (si acquisition des objets réalisés). Les objets ne peuvent pas être emportés le jour de l'activité. Ils nécessitent un temps de séchage et/ou de cuisson (environ 15 jours). Le règlement s'effectue le jour de la visite.*



Les projets d'éducation artistique et culturelle


Les Musées de Sarreguemines programment également des projets d'éducation artistique et culturelle. Notre objectif est de vous proposer des projets suivis, sur plusieurs séances, permettant un travail plus approfondi autour d'une œuvre ou avec un artiste en résidence.

1, 2, 3 Créa

La création d'un objet manufacturé en trois séances.


**Musée de la Faïence +
Musée des Techniques
Faïencières + Petite
Fabrique**

 Visite + atelier

 CM1 et CM2

 3 demi-journées

 25 élèves

 1 séance de 2h et 2
séances de 3h

 3€

Au cours de trois séances, les enfants découvrent les différentes étapes de conception et de réalisation d'un objet manufacturé. Ils se mettent tour à tour dans la peau d'un créateur, d'un ouvrier travaillant au façonnage et d'un décorateur.

Lors de la première séance, ils imaginent leur pièce à partir d'un cahier des charges. Lors de la deuxième séance, ils façonnent l'objet en faïence. Enfin, lors de la troisième séance, ils reproduisent sur l'objet le décor imaginé lors de la première séance.



Je prépare ma visite

Jours et horaires de visite

En visite libre

Le Musée de la Faïence et le Moulin de la Blies sont ouverts au public du mardi au dimanche, de 10h à 12h et de 14h à 18h.

D'avril à octobre, le Moulin de la Blies est ouvert du mardi au dimanche, en continu de 10h à 18h.

Les musées sont fermés les lundis sauf jour férié, le 1^{er} janvier et le 25 décembre.

En compagnie d'un médiateur

Les Musées vous accueillent du mardi au vendredi, de 8h30 à 12h et de 13h à 17h.

Le Jardin des Faïenciers se visite uniquement le jeudi.

Tarifs

L'entrée et les animations sont gratuites :

- Pour les élèves et les accompagnateurs
- Pour les enseignants dans le cadre de la préparation d'une visite

4€ par pièce, si vous souhaitez acquérir les objets réalisés dans le cadre des ateliers de pratique céramique. Les pièces ne peuvent pas être emportées le jour de l'atelier, elles nécessitent un temps de séchage et/ou de cuisson (environ 15 jours). **Le règlement s'effectue le jour de la visite.** Si vous n'avez pas la possibilité de régler sur place, une facture sera émise au nom de l'établissement.

Accessibilité

Attention ! Le Musée de la Faïence et les extérieurs du Moulin ne sont pas entièrement accessibles aux personnes à mobilité réduite.

Si vous avez des personnes à mobilité réduite dans votre groupe, merci de le préciser sur le bulletin d'inscription.

Pause déjeuner

Nous pouvons vous accueillir à la journée, d'avril à octobre.

Si vous souhaitez pique-niquer au Moulin de la Blies, il suffit de le préciser sur votre bulletin d'inscription.

Le site dispose de tables de pique-nique, d'une halle couverte et d'une salle en cas de pluie. Ces espaces peuvent vous être mis à disposition, sous réserve de disponibilité.

Activités en extérieur

Si vous avez choisi une activité en extérieur (visite du Jardin des Faïenciers, Sur les traces de la faïencerie...) les participants doivent avoir des vêtements adaptés à la météo (soleil, pluie, froid...)



Réservation : Mode d'emploi

Tout groupe scolaire venant aux Musées, même en visite libre, doit obligatoirement effectuer une réservation.

Quand réserver ?

Vous pouvez réserver à partir de juin pour l'année scolaire suivante. Les réservations doivent être prises **au plus tard 1 mois avant la visite**.

Qui contacter ?

Pour tout renseignement, vous pouvez contacter l'équipe de médiation des Musées :

- Par téléphone au 03 87 98 93 50
- Par mail à museum@mairie-sarreguemines.fr

Comment procéder ?

Un bulletin d'inscription se trouve en dernière page de ce dossier.

Il vous suffit de le compléter puis de nous le retourner :

- Par mail à museum@mairie-sarreguemines.fr
- Par courrier à l'adresse suivante :

Musées de Sarreguemines
17 rue Poincaré
57200 Sarreguemines

Attention ! L'envoi du bulletin d'inscription ne veut pas dire que la réservation est enregistrée !

L'équipe de médiation doit traiter votre demande et peut être amenée à vous contacter pour compléter les informations que vous aurez transmises.

Lorsque la réservation aura été enregistrée, vous recevrez une **confirmation d'inscription**.

Cela est également valable pour les enseignants de la **circonscription de Sarreguemines Ouest** qui peuvent faire parvenir leurs bulletins d'inscription par le biais de l'IEN.



Les Musées à l'école

Afin de permettre aux élèves du territoire du découvrir le patrimoine faïencier même lorsque les musées ne peuvent pas les accueillir, nos médiateurs vous proposent de venir à votre recontre. Pour cela, certaines de nos offres ont été adaptées pour pouvoir se dérouler en classe.

Qu'est-ce que cela change ?

Les jours et horaires de visite, les tarifs ainsi que les modalités de réservation sont les même que pour une visite aux Musées. Lors de la réservation, il vous suffira de cocher l'offre avec la mention « à l'école ».

L'intervention s'effectue auprès de classes entières, contrairement aux visites et ateliers organisés aux musées.

Nous vous incitons à réserver au minimum pour deux classes, de façon à ce que nous puissions planifier deux interventions dans l'établissement au cours de la demi-journée.

Comment préparer la venue du médiateur à l'école ?

C'est du propre ! (p.10)

L'offre se déroule idéalement dans une salle où les enfants peuvent s'asseoir par terre. Pour préparer l'intervention, le médiateur a besoin d'accéder à un point d'eau.

Les créatures fantastiques (p.14)

L'offre se déroule dans une salle équipée pour la vidéoprojection :

- vidéoprojecteur
- ordinateur
- volets ou rideaux pour diminuer la luminosité dans la salle

Le médiateur a également besoin d'une table sur laquelle poser des objets en céramique.



Ma venue aux Musées

Accompagnateurs

Nous vous demandons de prévoir au **minimum 2 accompagnateurs par groupe**.

En fonction de l'offre choisie, il est possible qu'une classe soit divisée en 2 groupes. Nous vous demandons alors de prévoir 4 accompagnateurs.

Nous vous rappelons que les élèves sont sous l'entière responsabilité des enseignants et accompagnateurs. Nous comptons sur leur participation active.

Mon arrivée

Au moment de votre arrivée, merci de **vous présenter à l'accueil** afin d'informer l'équipe de votre présence sur les lieux. Cela est également valable en cas de visite libre.

Si vous avez choisi d'acquiescer les objets réalisés par vos élèves dans le cadre des offres qui proposent cette option, **le règlement se fait à l'accueil, à votre arrivée**. Si le règlement n'est pas effectué le jour de l'animation, les objets ne seront ni cuits ni remis aux participants.

Les groupes doivent arriver à l'heure convenue lors de la réservation. Celle-ci figure sur la confirmation d'inscription.

En cas de retard, merci de nous prévenir le plus rapidement possible. Si un groupe arrive avec un retard supérieur à 20 minutes, l'équipe de médiation se réserve le droit de modifier le programme prévu ou d'annuler l'activité.

Accès aux musées

Musée de la Faïence

17 rue Poincaré
57200 Sarreguemines

Moulin de la Blies

125 avenue de la Blies
57200 Sarreguemines

Le Musée de la Faïence se trouve en centre-ville, dans le prolongement de l'Hôtel de Ville.

Le Moulin de la Blies (Musée des Techniques Faïencières et Jardin des Faïenciers) se trouve en bordure de la ville, à côté du centre nautique. (Suivre la direction Blies-Guersviller (D82)).

Des aires de stationnement pour autobus sont prévues devant chacun de nos établissements.



Le bulletin d'inscription 2023-2024

Primaires

Merci de retourner ce bulletin dûment complété aux Musées de Sarreguemines.

- Par mail à museum@mairie-sarreguemines.fr
- Par courrier à l'adresse suivante : 17 rue Poincaré, 57200 Sarreguemines

N'hésitez pas à contacter l'équipe de médiation des Musées par mail (ci-dessus) ou par téléphone au 03 87 98 93 50.

L'équipe des Musées de Sarreguemines

Coordonnées

Nom de l'établissement :

Adresse :

CP :

Ville :

Directeur, Directrice :

Adresse mail :

Téléphone :

Responsable(s) de la sortie

Nom(s) et prénom(s) :

Adresse mail :

Téléphone portable :

Participants

Niveau(x) concerné(s) par la sortie :

Nombre de participants (par niveau(x)/hors accompagnateurs) :

Nombre d'accompagnateurs :

Remarques (par exemple handicap d'un élève, besoins spécifiques...) :

Date et horaires

Date (si la date n'a pas déjà été définie avec le service médiation, proposer 3 dates) :

Heure d'arrivée :

Heure de départ :

Formule de visite

Cochez la ou les formule(s) sélectionnée(s)

À la découverte du Musée de la Faïence

À la découverte du Musée des Techniques Faïencières

C'est du propre !

C'est du propre ! / à l'école

Sur les traces de la Faïencerie

Travailler aux Faïnceries au 19^{ème} siècle

Visite du Jardin des Faïenciers

Les créatures fantastiques

Les créatures fantastiques / à l'école

L'atelier de création

L'atelier de façonnage



L'atelier de décoration



1,2,3 Créa

Date :

Signature :



4€ par pièce. Les objets ne peuvent pas être emportés le jour de l'activité. Ils nécessitent un temps de séchage et/ou de cuisson (environ 15 jours). Le règlement s'effectue le jour de la visite.

Publié par les Musées de Sarreguemines

www.sarreguemines-museum.fr



Design graphique :

Ville de Sarreguemines
Service communication

Ce document est imprimé
par nos soins.

